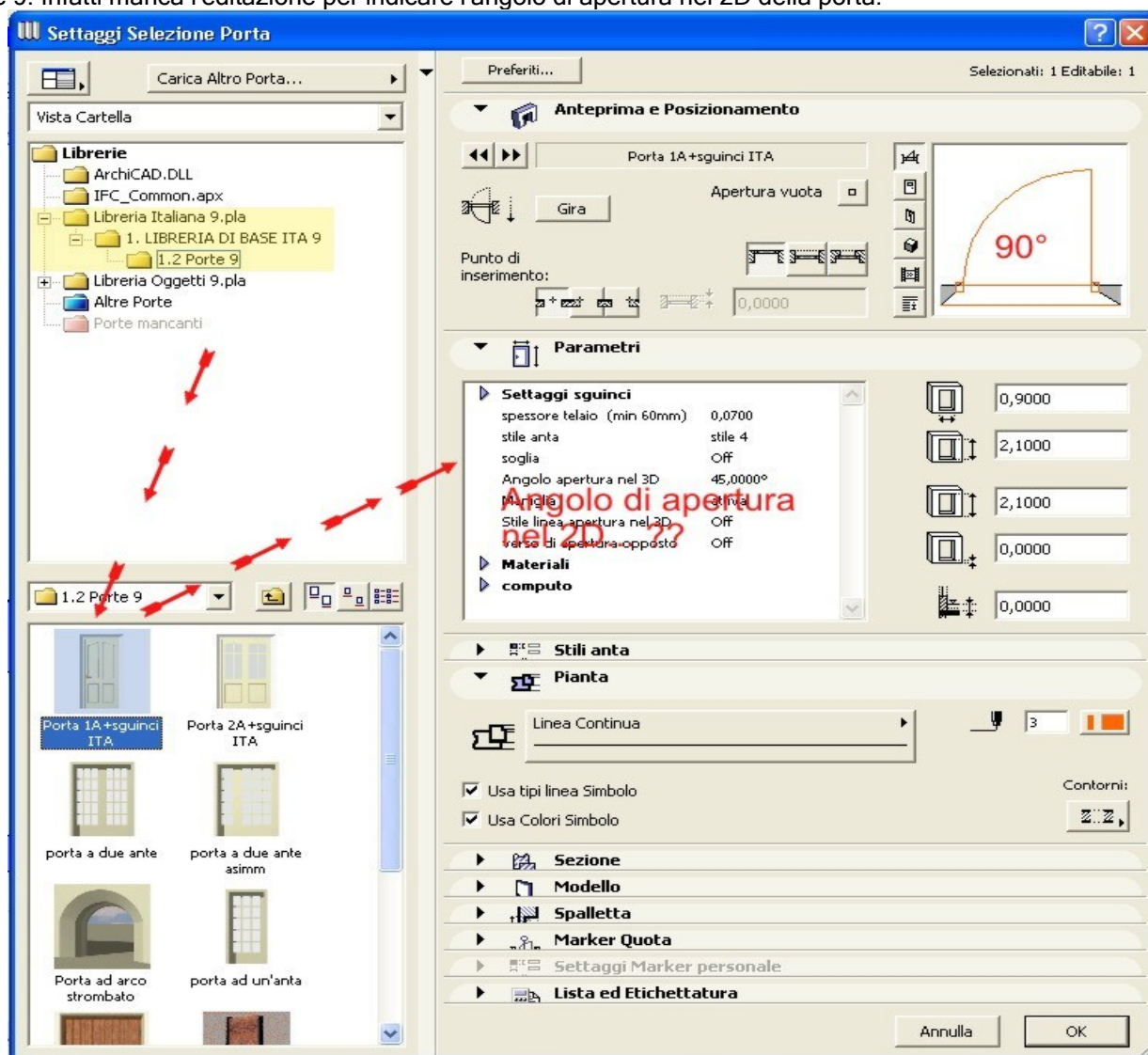
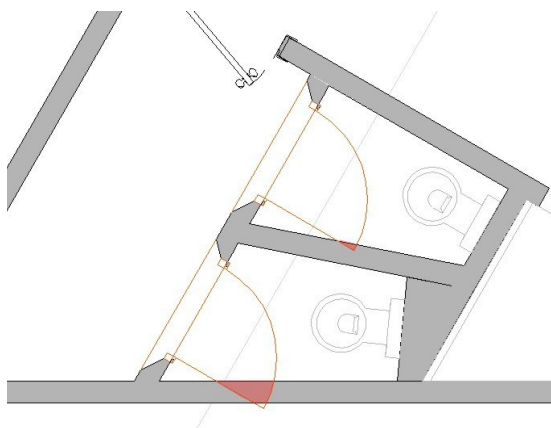


Per una comprensione più completa e per altre modifiche, potete scaricare il manuale dalla sezione [Download -> Manuali](#)  
-> [Manuali GDL \(Geometric Description Language\)](#)

...qui in breve viene indicata solamente la modifica della [Porta 1A + sguinci ITA](#) della libreria italiana di base per ArchiCAD  
Versione 9. Infatti manca l'editazione per indicare l'angolo di apertura nel 2D della porta.

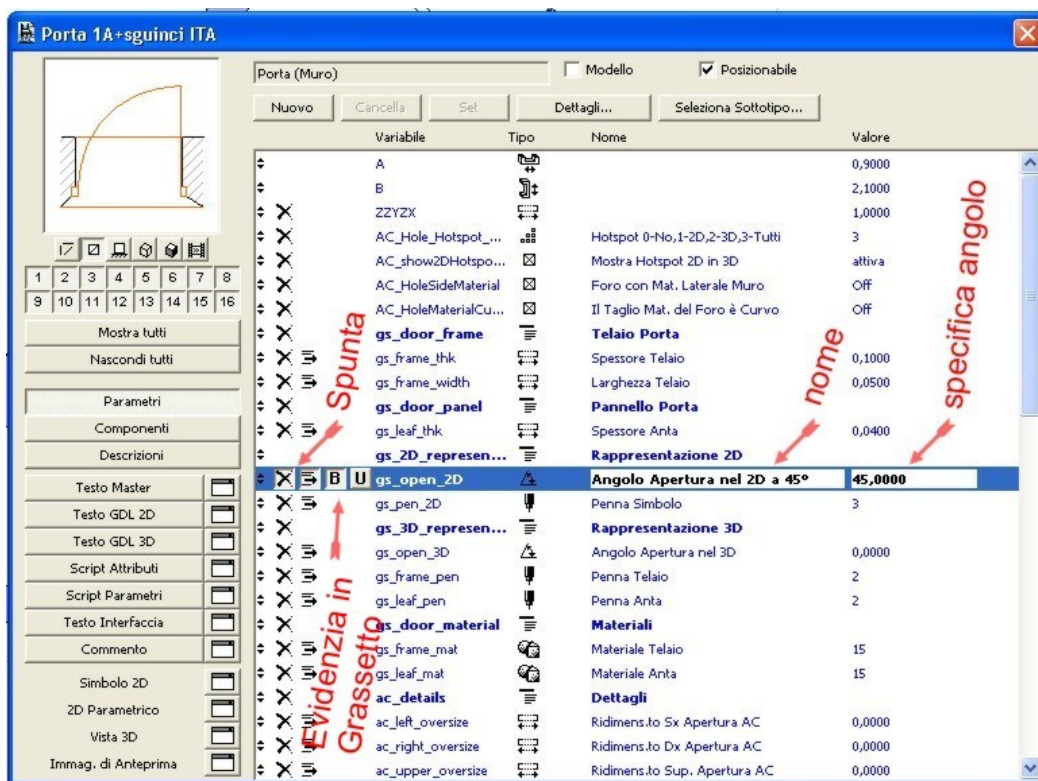


1a. Selezionare la porta e posizionarla nel luogo desiderato. Nel mio caso avevo bisogno di modificare l'angolo di apertura per non falsare in disegno...



... quindi, selezionare la porta ed andare in [Archivio -> Oggetti GDL -> Apri Oggetto](#)

2a. Prima di tutto ci si aprirà la seguente finestra di editazione, la principale. Da qui selezionare la dicitura **gs\_open\_2D** e deselezionare la spunta alla parte sinistra dell'evidenziatura. Questo permetterà di non bloccare la visualizzazione corrente e di effettuare le modifiche nel **Testo GDL 2D**.



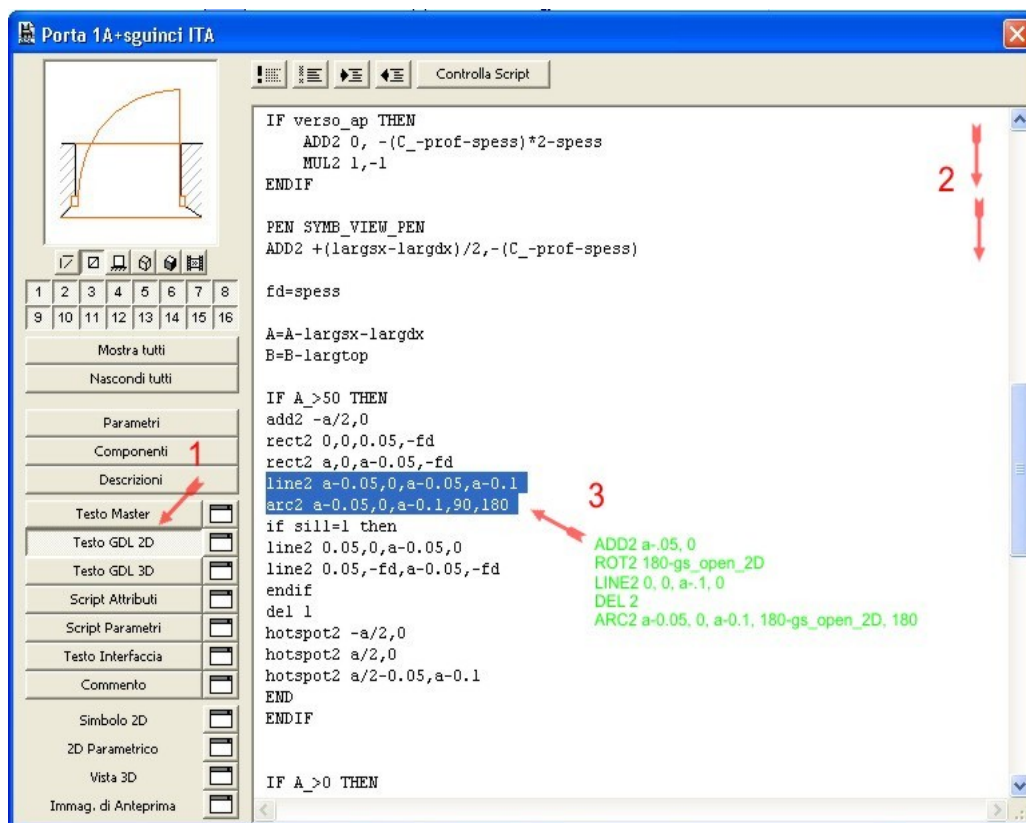
Se volete evidenziare la modifica, potete aggiungere nelle spiegazioni a destra la dicitura nel **Nome**: **Angolo Apertura nel 2D a 45°** e specificare l'angolo a **45°** all'estrema destra.

3a. MODIFICA DEL TESTO GDL 2D: A questo punto seguite i passi indicati nella figura sottostante, ossia:

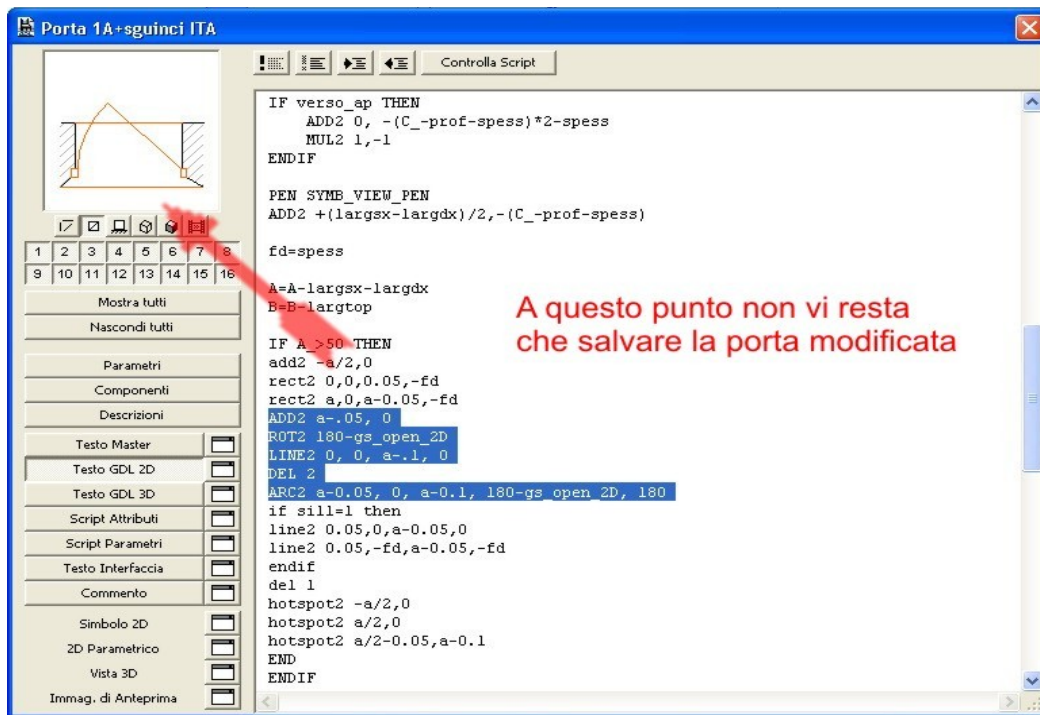
3a.1. Cliccate sul pulsante **Testo GDL 2D**;

3a.2. Nella finestra di testo che vi si presenta a destra, scendete fino a trovare la stringa evidenziata e sostituirla con il testo:

```
ADD2 a-.05, 0
ROT2 180-gs_open_2D
LINE2 0, 0, a-.1, 0
DEL 2
ARC2 a-0.05, 0, a-0.1, 180-gs_open_2D, 180
```



4a. Fatte queste operazioni, potete visualizzare nell'anteprima i risultati cambiando vista (ad esempio quella *vista in prospettiva*) e rimettendo quella della *vista in pianta*...



5a. Per salvare basta chiudere la finestra dell'editazione GDL e (vi si presenterà la finestra del *salva come*;) salvare con un alto nome la *porta*. E' conveniente salvare la *porta* in una cartella differente da quella della libreria di ArchiCAD perchè nel caso di ripristino o installazione del programma, sarà molto probabile che perdiate questo oggetto modificato.